

目録

大正二年十一月



Sale catalogue
Anonymous collection
Osaka, 1913
Yamanaka & others
selling.

Catalogue of an anonymous
collection sold at the
Osaka fine arts club, 1913.

某伯爵家御所藏品入札

十一月

十四日
十五日
十六日

下

飾

全月十八日入札當日

場所

大阪市東區淡路町四丁目

大阪美術俱樂部

電話本局
三五二六番
三〇六八番

017.37
Y2 ✓
1913

元 札

山中吉郎兵衛

電話本局 八〇四番
長一二〇一番

兒島嘉助

電話本局長一八〇六番

京都

藤田彌助

電話上二六〇八番

東京

中村作次郎

電話京橋五二七番

此等之語是極深者
 全在胸中直透上
 善權一切是非 莫及
 李勝馬是俗人信口
 快言及守守則開口便有
 袖僧氣岸 況若坐定
 坐定不是守定也
 便休日在 汝看此一
 字不體是非 曰夫正
 念持心如安流風不激
 悟般若空休有如是志
 願則直入三上乘也
 乃不若也 請禪人宜勉之
 勿虛度日

2/1100 07

巾 九寸八分
一尺五寸五分

七言漫山流法與長到齋

齋堂主持分屬三亦字按

願君其笑野進良門種數亦已如有

僧住山後出乃福金與白德子於此一泓

水中自觀面自將迎依效音水

六度似能亦食、骸骨乃始者悟冬隆

此書正天十文生筆法疎乃第一難六

有禍連可披五替志健思難、付福此

解其連枝、後演法華就後身三途

中其數難之依此經力言以必、

始請之、首因三花經正天承成觀

齊親教教、浩性來之非可仗此

心狂能持方禍法稱其名号

40000

善哉不為旗

銘善鑄不加

混約其毒粉

怕山一似夜傷

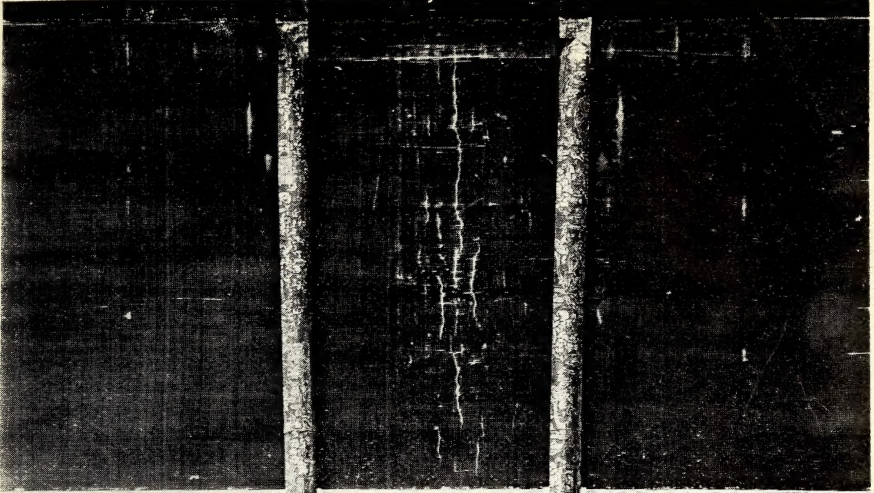
此法空之示

這在中不歲

佛成之日後

山園之先祥子

幣 八寸四分



祖的有德、繩、責任

祭契、尺、困、鎔、令、綱、細

沈、知、宗、師、無、經、德、括

幽、沁、遠、兮、非、遠、近、兮、非

近、錯、無、所、遠、舉、無、不

備、橫、巨、十、方、空、窮、三

除、理、外、無、事、外、無、理

其、一、切、相、合、一、切、義、格、也

所、開、闢、無、所、開、出、無、所

能、入、無、所、新、二、兮、非、一、

無學祖元書

鎮江城不堅海平隄

近報 王師破羯如

深宮挂羊空亦

尊龍 此西報布日

色楚英雄未散在

胡恨成墨能甚能

漢孤意二夫能下隄

事 可能可尾事

物無

42000

妙葩首座號

春屋頌

東風布暖柔

草木千葩芳

丹多紅綠芽

閑掃就青苔

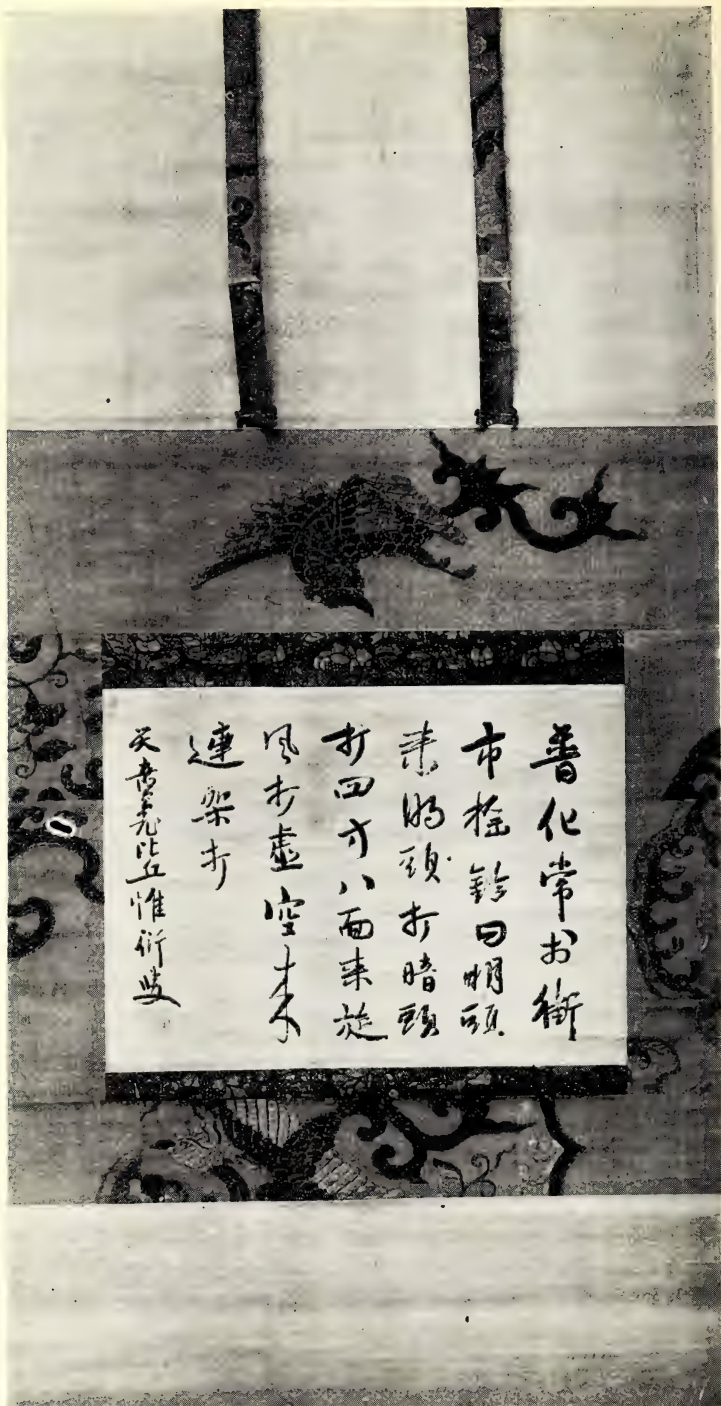
篇坐令舉室

生和燠

育王住山 怡光書

三〇 天童石帆惟行禪師墨蹟

巾 豎 一尺八分



普化常於街
 市檢 鈔曰明頭
 未好致打暗頭
 打四寸八面未旋
 風抄虛空才不
 連架抄
 天童先立惟行並

三 觀物初墨蹟

巾 一尺六寸五分

以字不成
 念半 合半
 不洗 有底道
 千 江門無量妙
 義 且如月頭示
 擊拂 佛滅
 千年 比立少
 慚愧 物初



550-0

中 一尺五分
一尺七寸六分

牡丹花之富賢者也洛陽之
白姚家黃魏家紫傾城觀
賞者眾以國色稱之至於沈著
亭北象板玉蕭之樂隋宮
羯鼓之催今不復見此花不
求稱賞甘靈寂寞於山間
與幽人談士相得蓋得其文
長無攀折上惠今
廣寧王貞觀護其高度首
成一絕以詠之名所敬德和之
者眾遂成巨卷故由之條
書之以識一時佳話之耳
文和五禪丙申歲春莫
四明野衲東陵永興拜誌

巾 九寸八分
一尺三寸

崇大雖閱化工力
 功虧一篑不完全
 六年苦行得何道
 雪頗高寒歷五天
 福小督上人雅
 號成山永移
 考證遂書此
 遺之

絕海中津



二 馬遠着色梅花詩思

絹本

一 風紫地印金

中 茶地印金

上下 唐物純子

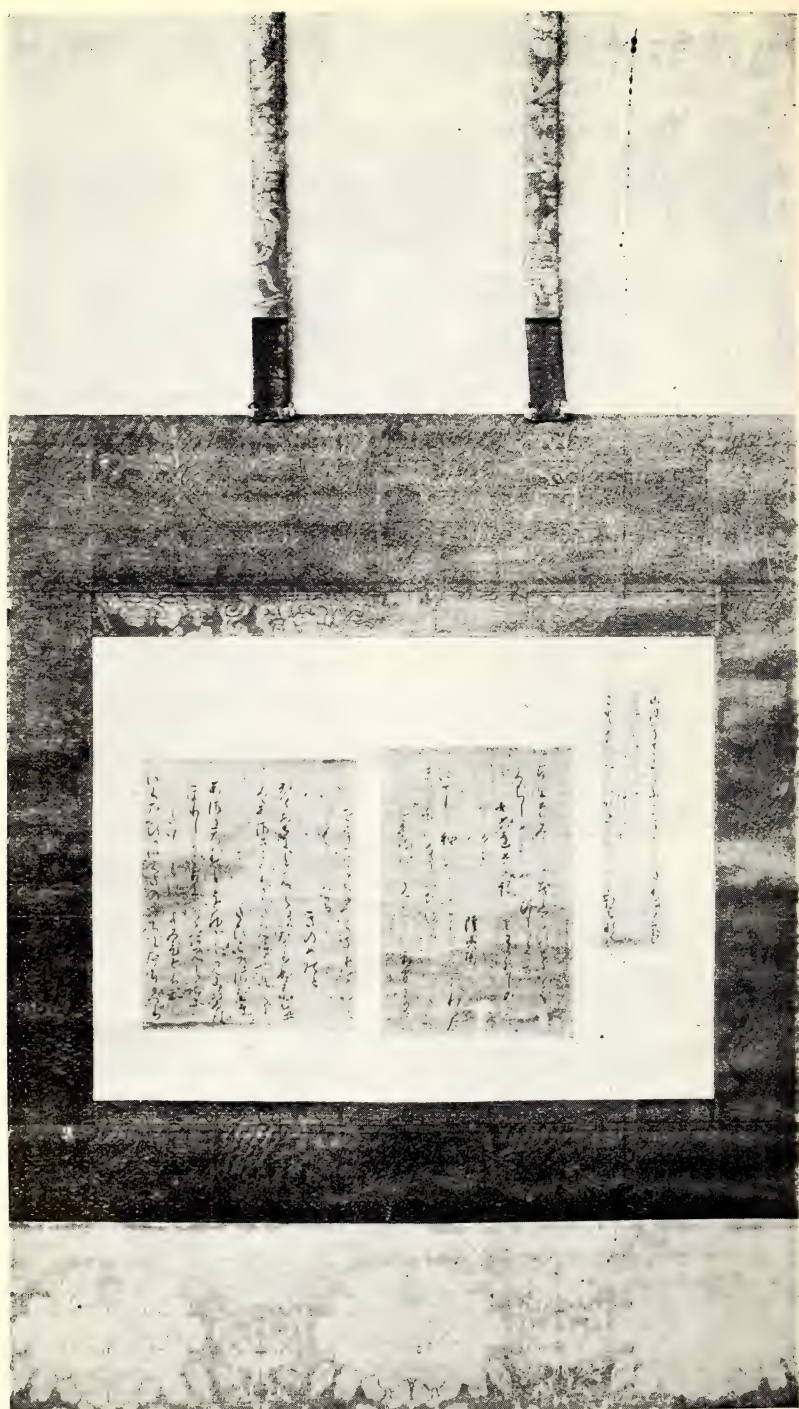


4500

二 後醍醐天皇歌仙切

巾 九寸六分
一尺二寸二分





二四

小野道風歌切

巾 豎
二六
寸寸



504-

一六 行成卿歌切

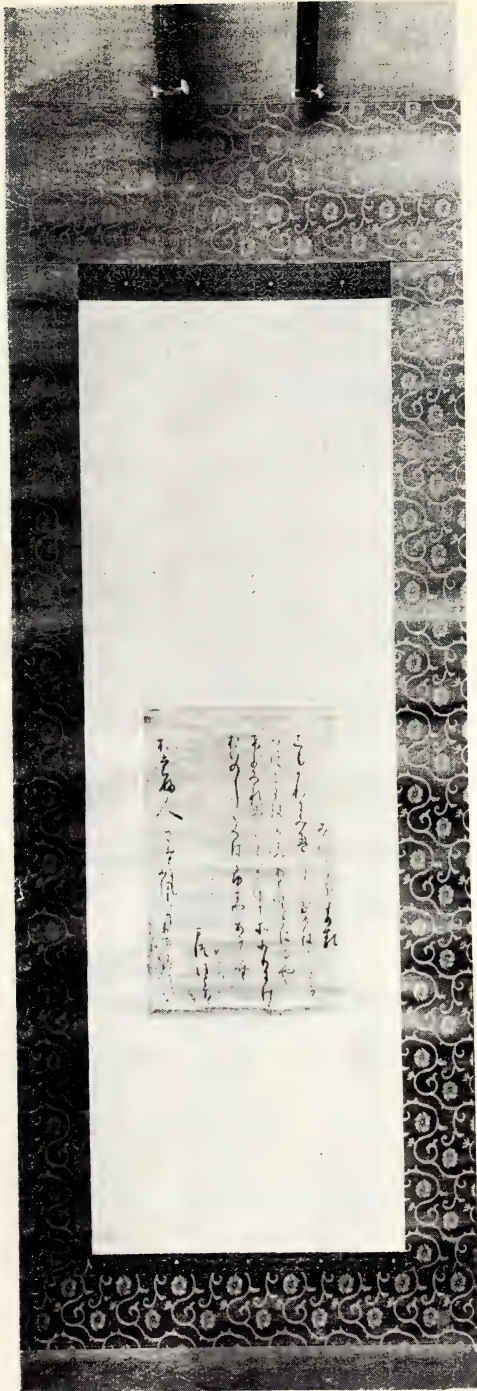
巾 豎
六寸七分
五寸九分



二〇

行成卿歌切

巾豎
五八
寸寸



一八 慈鎮一首懷紙

巾 豎 一尺一寸八分



詠
梅
自
正
嘉
永
辰

和
平
一
首

仔
子
月
久
心
名
日
年

云
月
一
日
名
日
年

牙
子
心
日
名
日
年

日
名
日
年

巾 堅 一尺一寸五分
一尺六寸五分

永深山紅葉款

右中将通光

きりぎりすのこゝろ

うたをきくねりて

かきあはるるよりのよき

わがわ

海邊冬月

をきくをきくあまの

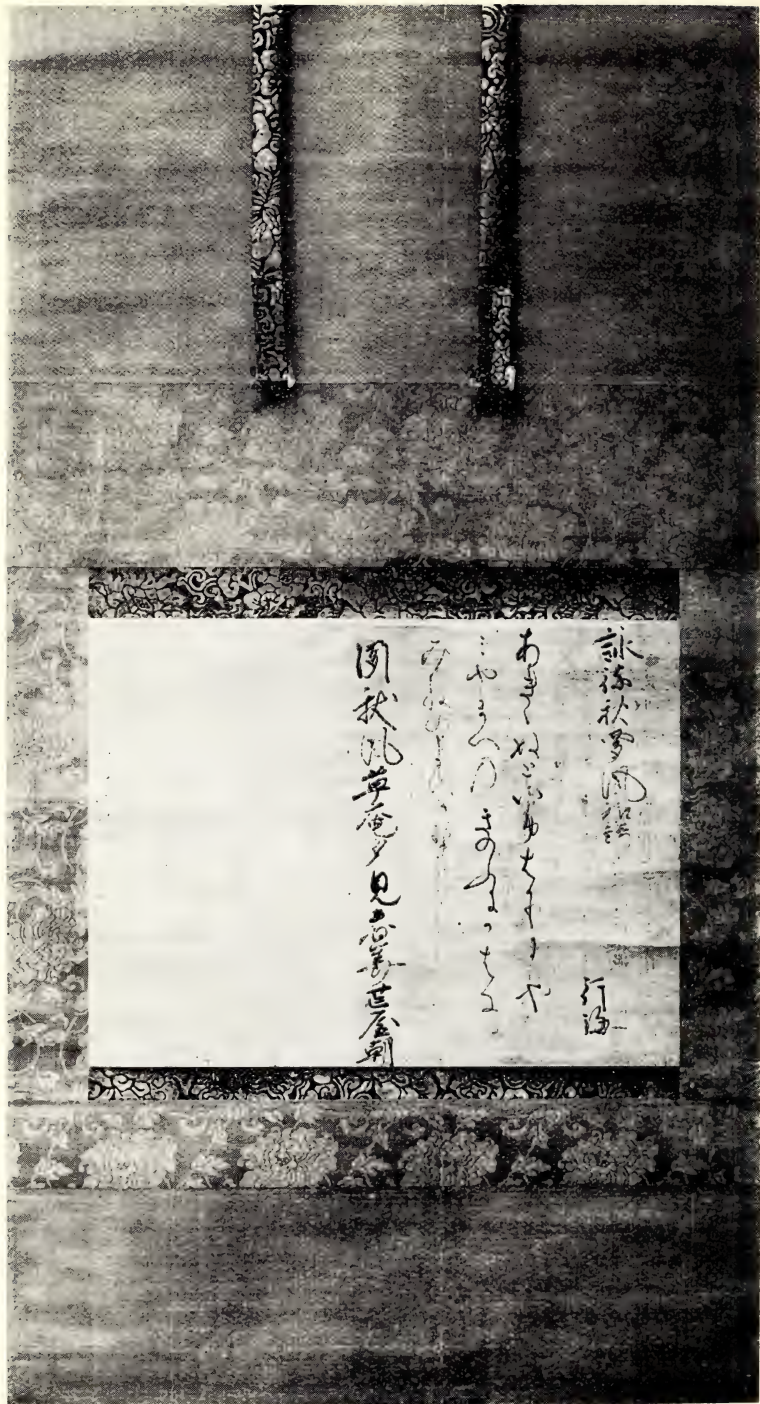
はげしきまじりて

きくあはれかきあは

へ

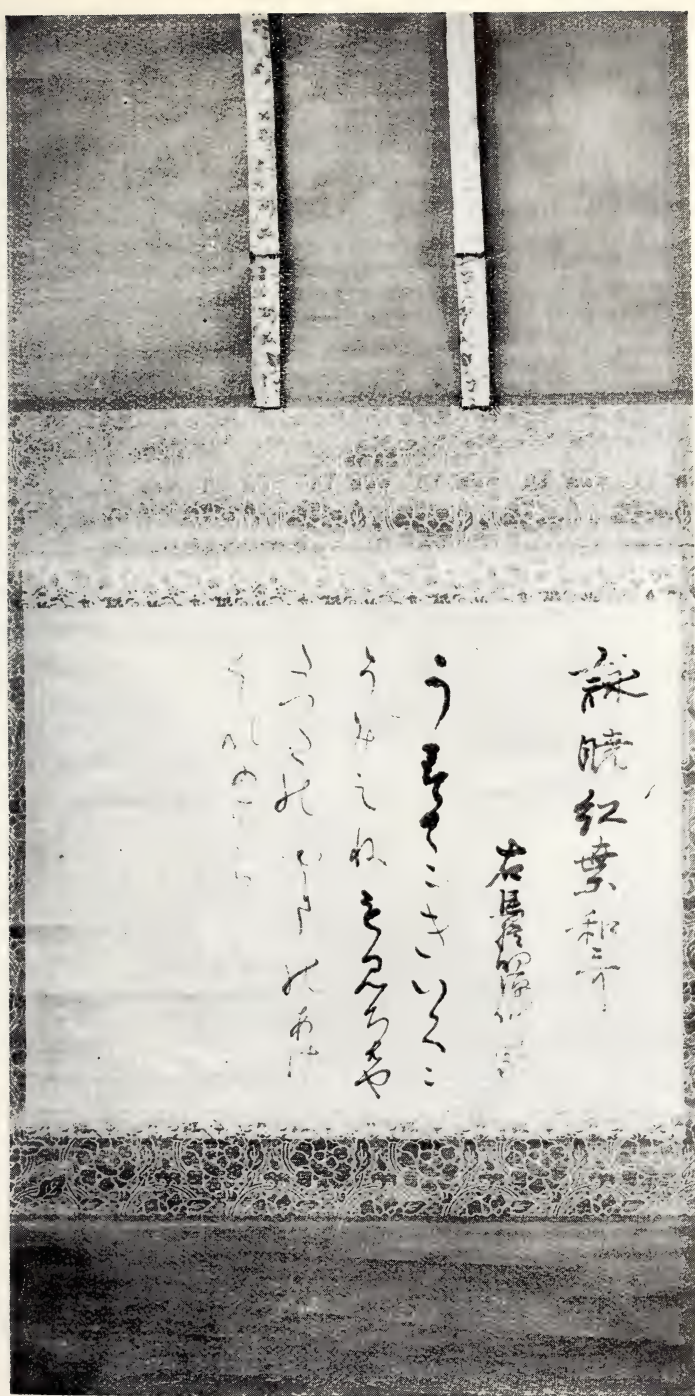
三 行海一首懷紙

巾 九寸九分
一尺三寸



三七 仲家卿一首懷紙

巾 堅 一尺三寸七分



二五 長房卿懷紙 巾 一尺二寸三分



詠花
風情

長中
降

いしつすむらや

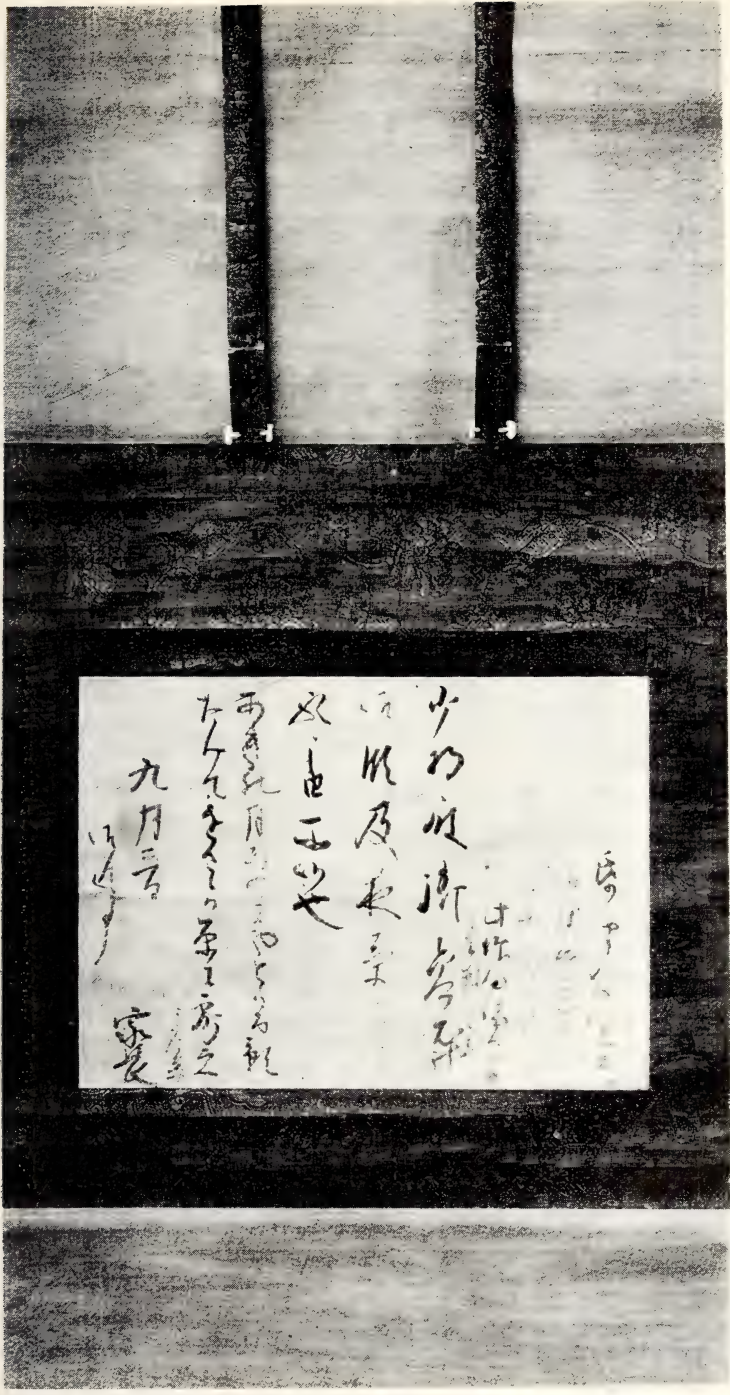
うららの風なえ

みよしのた

みよしの

三 家長卿歌入消息

巾 八寸八分
一尺二寸二分



少の成漸
 及長
 又由正之
 九月三日
 家長

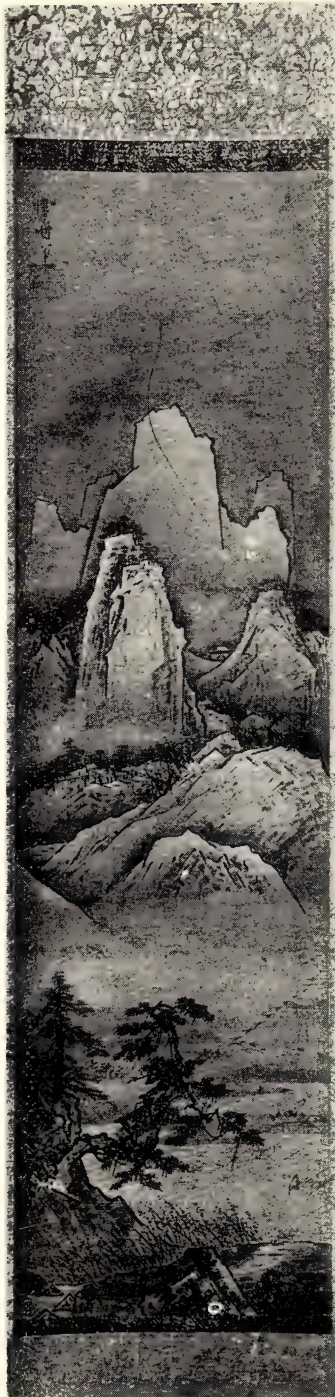
一 雪舟真山水

探幽外題
晴川院極

表具古田織部公好

巾豎
三尺二寸
八寸八分

一文紫地印金
中白地古金襴
上下北絹



一 雪舟圓窓觀音

巾 豎 一尺六寸五分
五寸九分



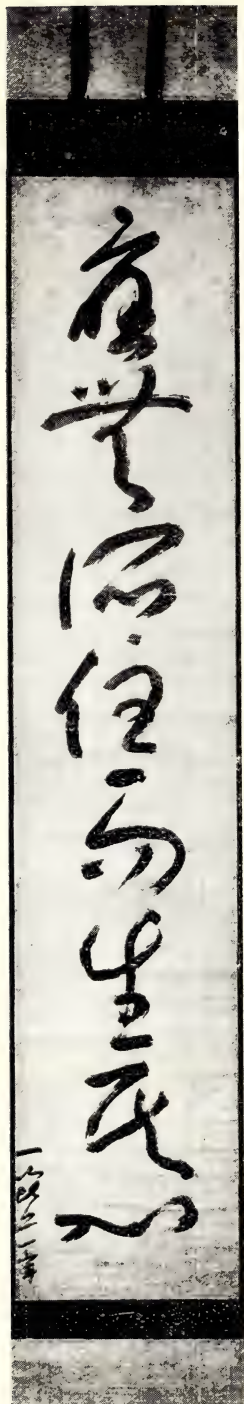
四 雪舟杜子美

巾 竖 二尺八寸二分
八寸二分



一四 寧一山一行

巾 竖 五尺六分
一尺一分



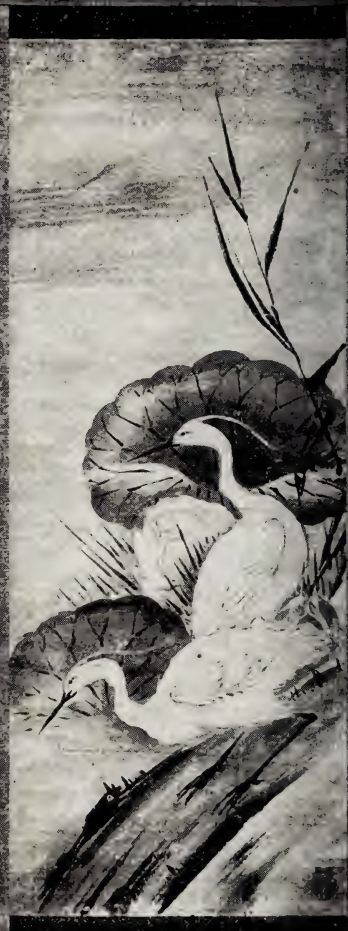
七 雪舟壽老

安信外題

巾豎

三尺五寸五分
一尺四寸五分





一〇 相阿彌寒山拾得 雙幅 一四
巾 堅 三尺八寸
一尺二寸



三 啓書記觀音

龍澤贊

巾 三尺五分
一尺一寸八分



六 元信着色人磨

近衛植家公贊

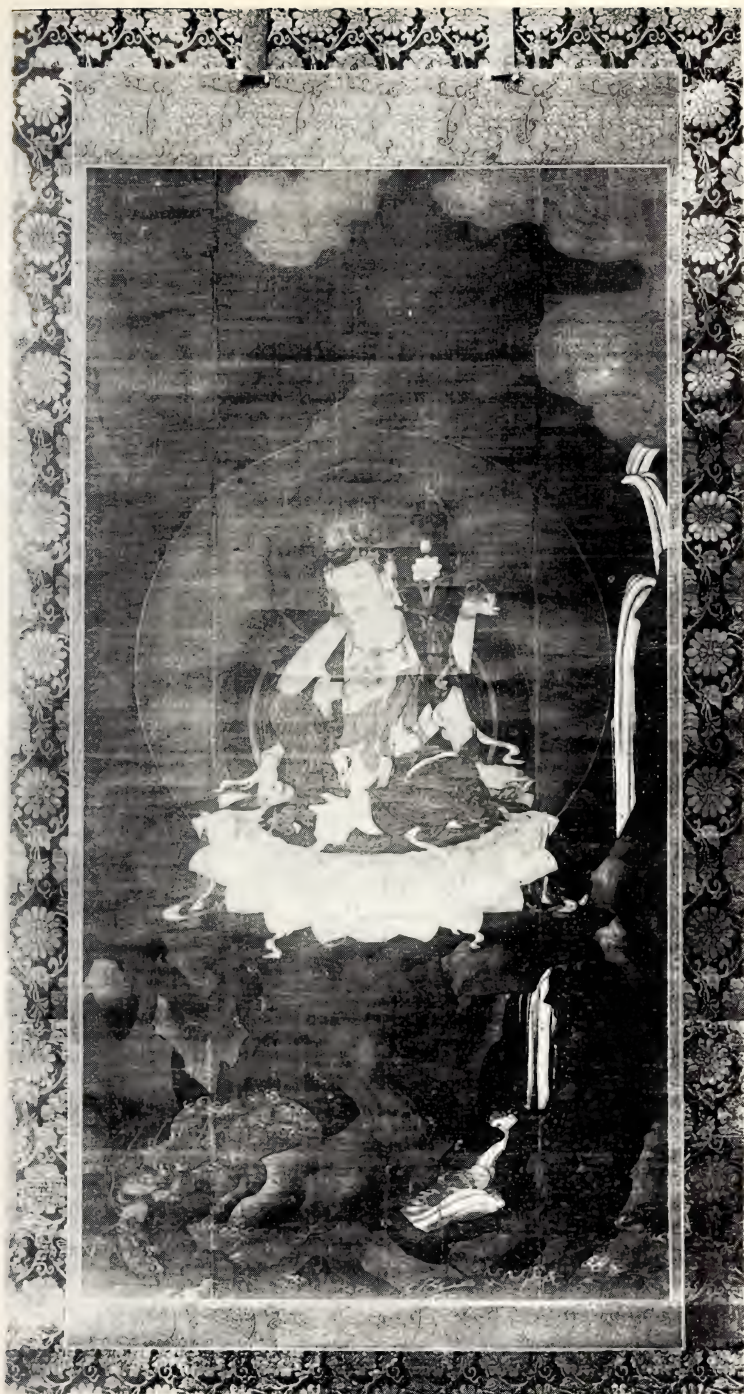
巾 竖 二尺九寸五分
一尺三寸



三九 爲成如意輪觀音

絹本

中 豎 四尺五寸
二尺五寸七分



四〇 住吉慶恩春日曼荼羅

絹本

巾 三
一尺二寸三分



一八三 西金居士着色多聞天

十二天十二幅對之內

市 豎 三尺二寸
一尺五寸

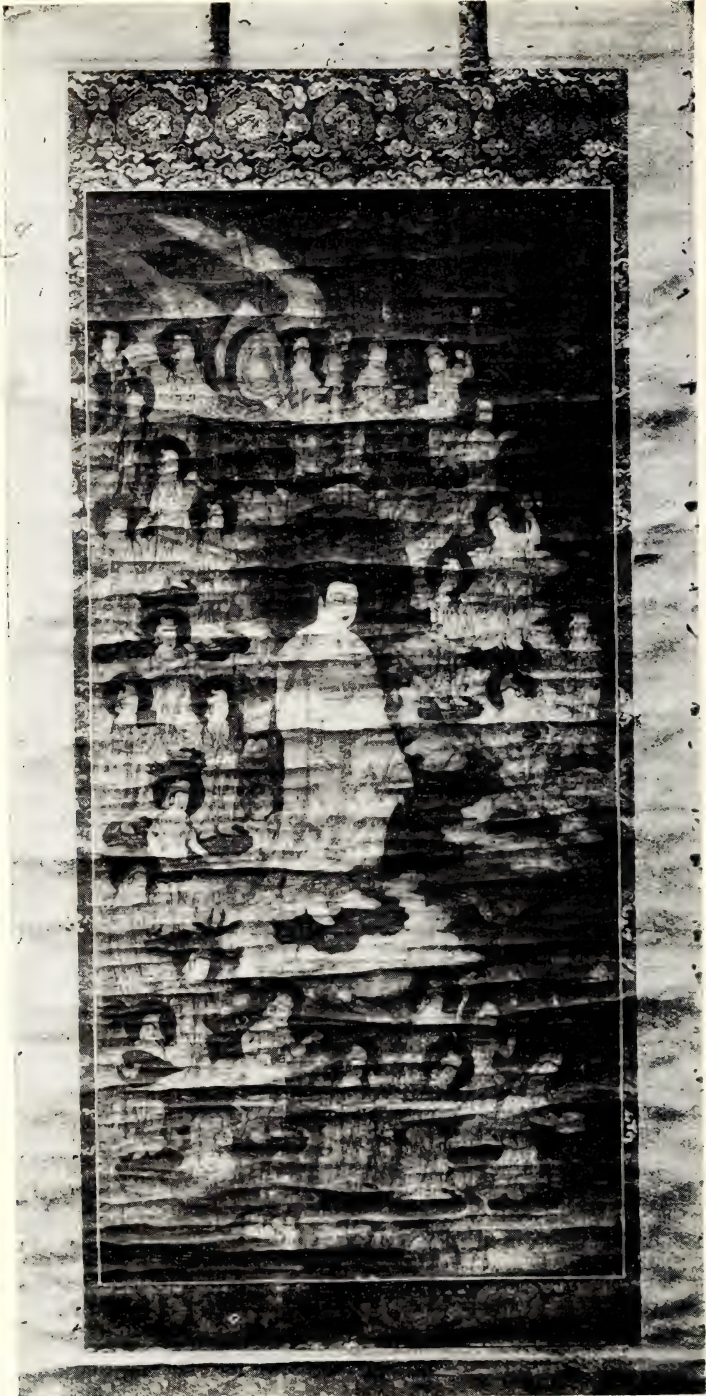


My father bought this

no. 41.

Painted

Kunitaka



四一 邦隆聖衆來迎佛

絹本

巾 豎 三尺六寸六分
一尺七寸五分

四四 沈南蘋着色獅子戲兒大幅

絹本

中豎
六尺五寸
三尺二寸



四

謝時臣萬山霏雪

絹本

中豎

二四尺



四五 呂記着色松下白鷺大幅

絹本

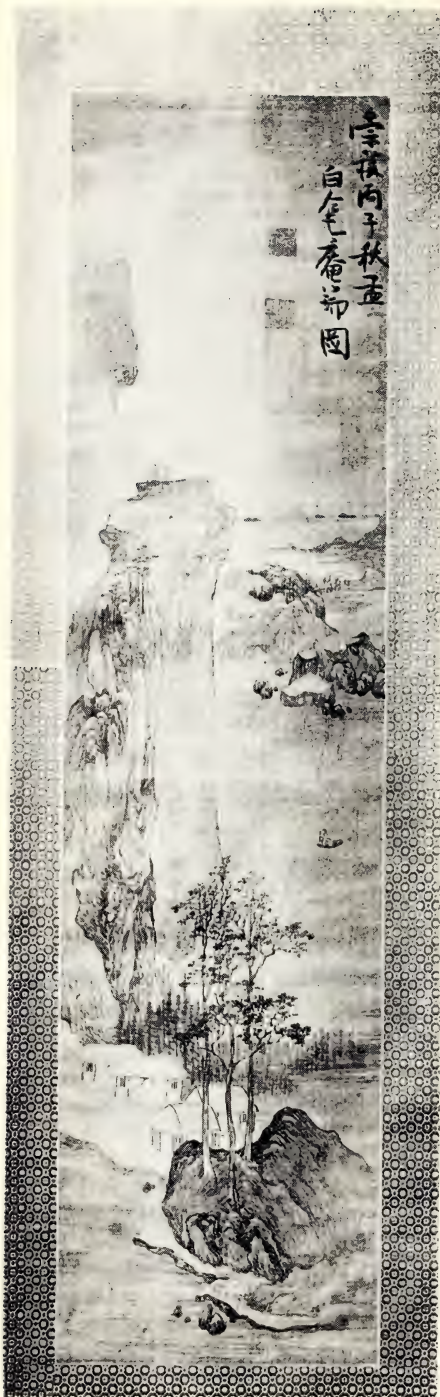
中 豎
三尺六分



四二 瑞圖水墨秋景山水

紙本

立軸
六尺三寸七分
一尺六寸



四六 岸岱着色岩孔雀大幅

絹本

中 五尺四寸二分
二尺八寸四分



一四九 草坪水墨漁夫山水

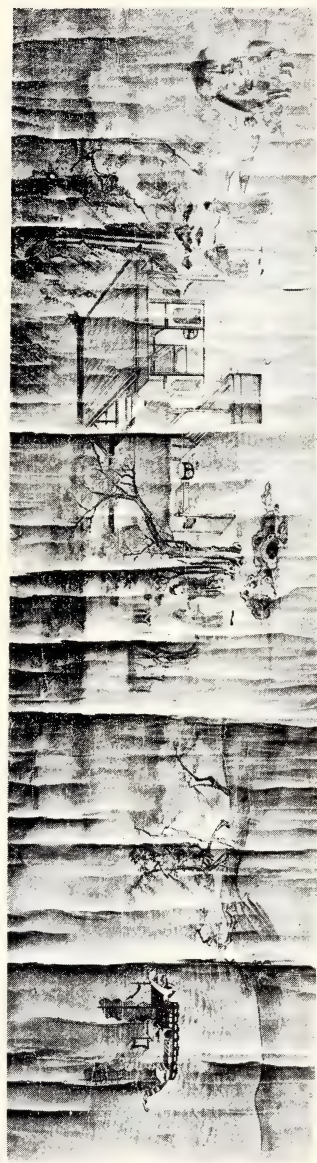
巾 豎 三尺六寸
一尺三寸





此卷之畫，皆以山水為主題，其筆墨之精，足以見畫師之功力。畫中人物之佈置，亦極其巧妙，使觀者如身臨其境。此卷之畫，實為中國畫史中之傑作也。

卷二 卷語物我晉着色慶如 五〇一



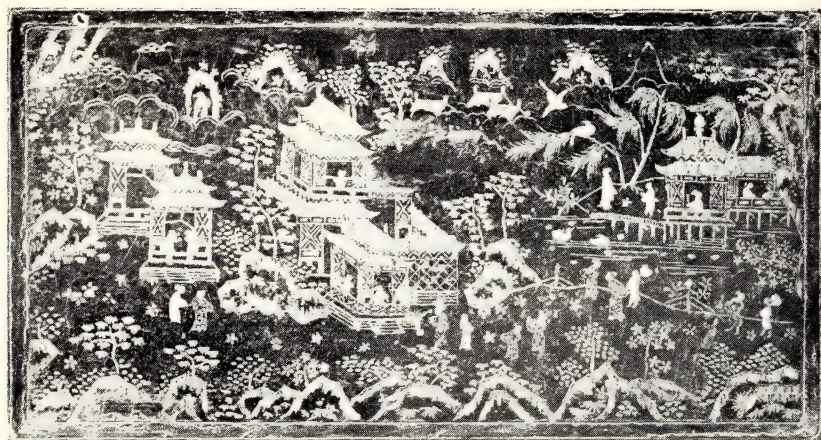
卷起緣寺願誓色着信光 四〇一

二五三 磁青磁袴腰香爐

經四寸六分
高三寸八分

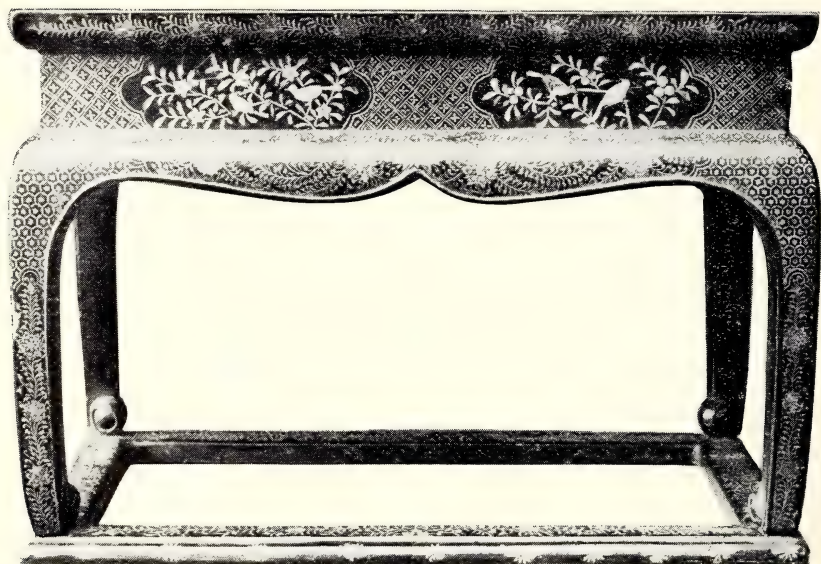


二〇 青貝樓閣人物橫長中央卓

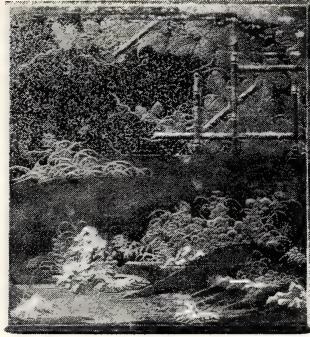


高橫縱

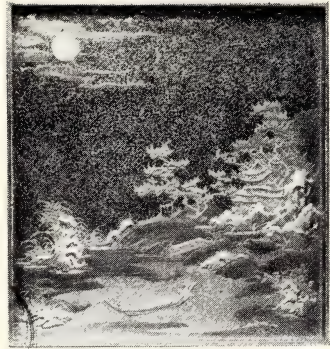
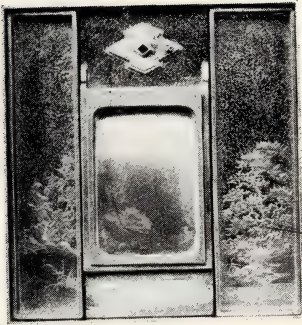
八寸八分
一尺六寸八分
一尺一寸八分



二六八 時代梨子地 蘆手書 蔦蔭繪 硯箱



高横縦
六寸七分
一寸三分



二四 堆朱樓閣人物橫長中央卓



高極縱
一尺六寸八分
二尺



二四八

周銅蟠夔紋甗

藏六箱

高徑
九寸一分
七寸四分



二四九

周銅蟠夔鼎

藏六箱

高徑
一尺三寸
一尺三寸

249

Old Chinese
Bronze Jar
Chu dynasty



height
15 ins.
width
4 1/2 ins.

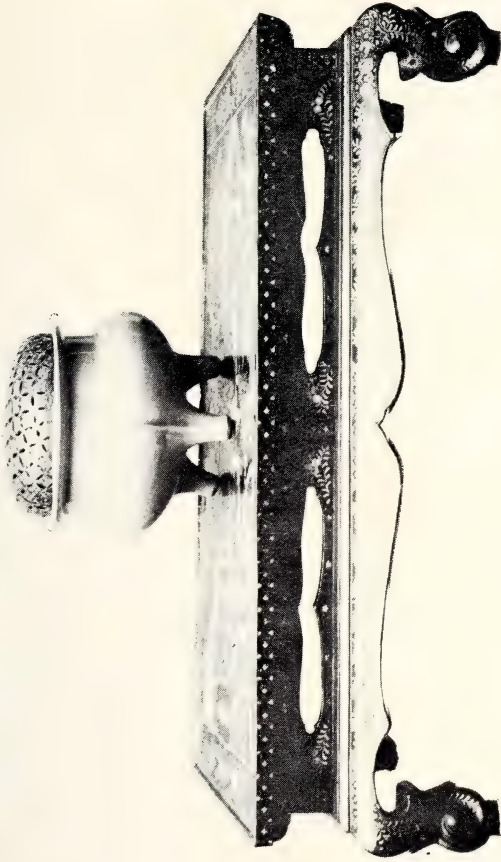
Bought by my father

二三 青貝甲枯木竹石三足卓 平瀨家舊藏 高九寸五分



三五二 砒青磁袴腰大香爐

高徑六寸七分

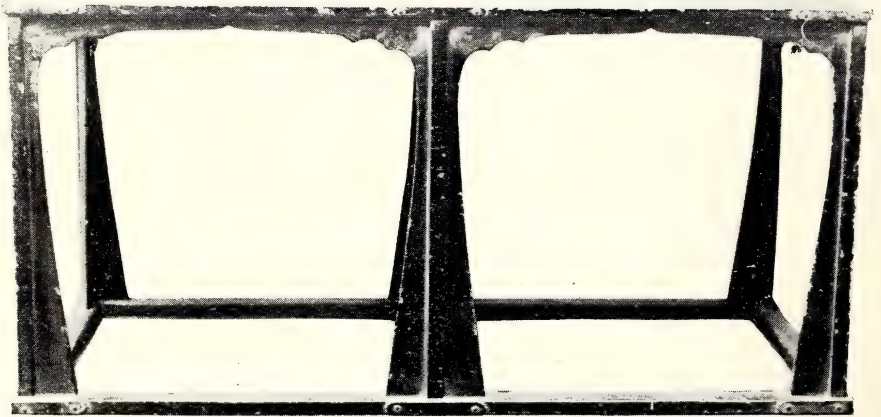


縱二尺四分
橫二尺五分
高九寸七分

卓平大物人閣樓貝青 八〇二

二五七 青備前龍耳獅子蓋香爐

徑六寸五分
高二寸五分



縱高 一尺一寸
橫 一尺一寸
尺三分

天平時春日六器臺 七一

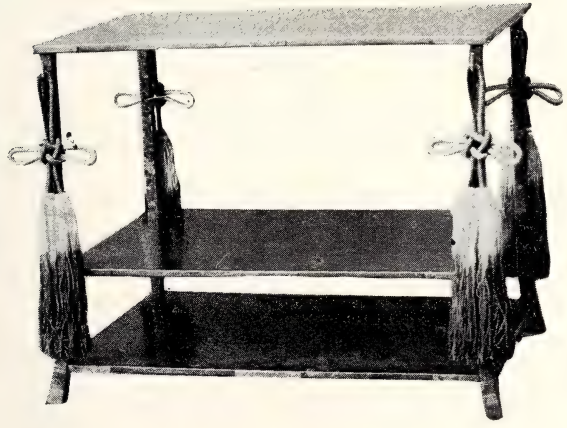
二六 白磁遊環尊式靈芝耳花瓶 高 八寸九分



三五 猿面研 銘槽木蔭

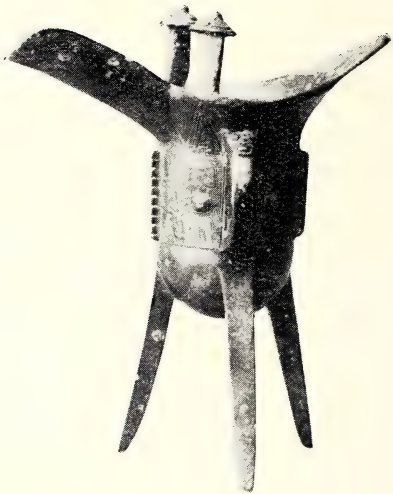


二〇四 東山時代菊水蒔繪冠卓



高 八寸八分
縱 一尺三分
橫 一尺六分

二五〇 漢銅犧首爵 高六寸四分



一九八 黑無地春日半月卓



高 一尺四寸三分
橫 一尺五寸四分

二五 古備前舟人物香爐



高直徑
一四寸六分
尺

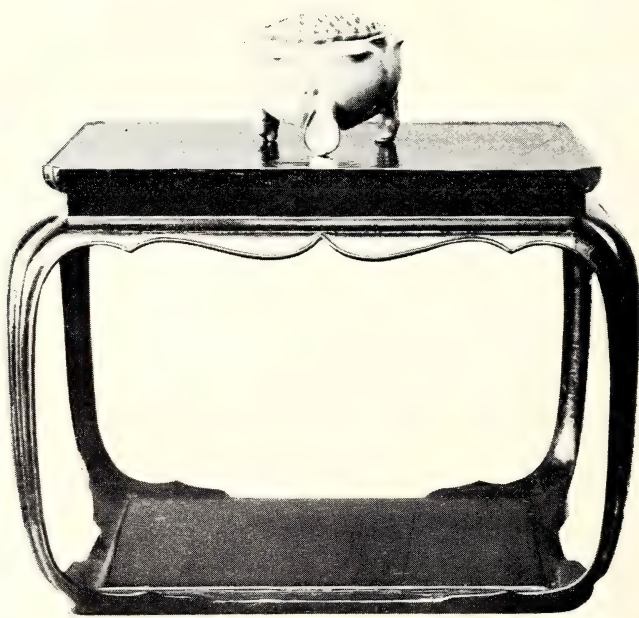
二〇九 黑無地青貝橫長春日卓



高橫縱
一尺七寸六分
一尺二寸七分

二五四 均窯蓮花式香爐

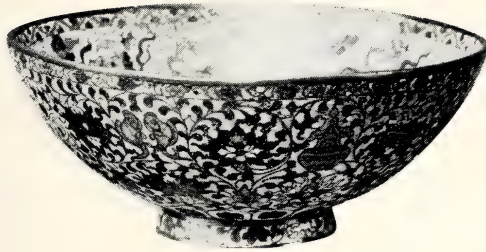
高 二寸六分
徑 三寸七分



縱橫高
九寸一
尺三寸
六分
六分

黑無地斷紋中卓 〇〇二

二九七 金七寶浪馬模様菓子鉢



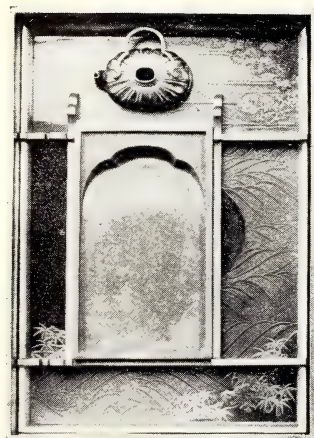
高徑
三寸二分

二九九 青貝蓮鷺香盆



縱
八寸四分
橫
一尺二寸四分

二六七 時代鳴戸蒔繪硯箱



高横縦
一六八
寸寸寸
八分六分九分

三〇〇 乾山芭繪菓子鉢

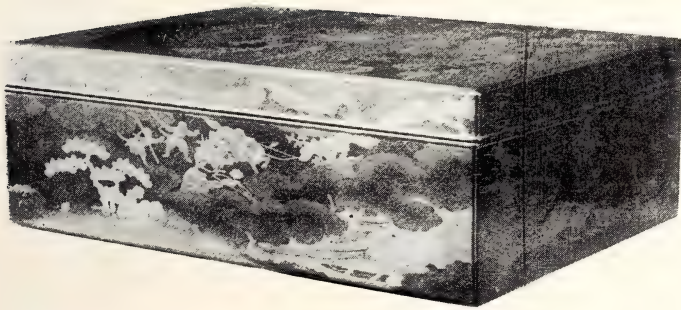


高徑
三六
寸三寸二分



二六六

東山時代梨子地古土佐下繪八島檀浦蒔繪文庫



高横縦

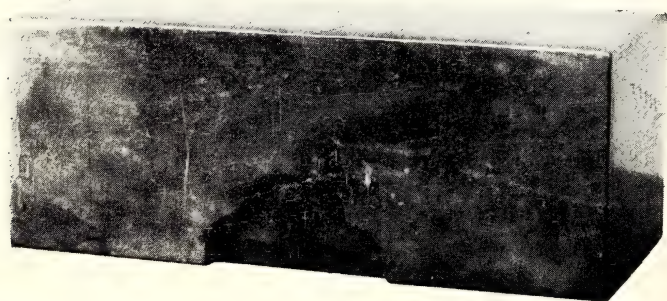
五一一一
尺四寸六分
寸寸

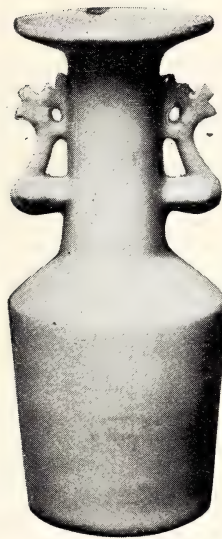


三四六 天平時代蓮蔞繪經箱

高横縦

四四一
寸寸尺
一分三分





二一九 磁青磁鳳凰耳花瓶

權十郎箱

口徑 三寸二分
高 八寸六分



三五四 澄泥鸚鵡研



三九〇 堆朱柳牧童香合

高 九寸六分
口徑 二寸六分

7. 32100. -



三二四 保元時代錫縁蓬萊蒔繪手箱

高横縦
五七九
寸寸寸
二分三分



二六八

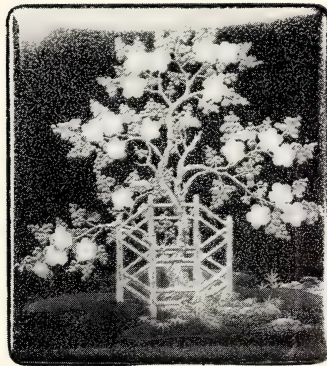
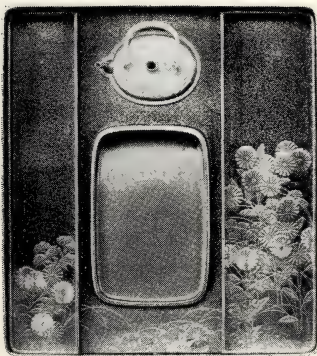
堆朱菱形周茂叔盆



縱七寸五分
橫八寸七分

二六九

平目梨子地梅蒔繪硯箱



縱八寸
橫七寸五分
高一寸

三九 保元時代錫緣竹雀蒔繪香合

徑二寸三分
高一寸一分



三九一 堆素布袋香合

徑二寸四分
高九分



二七九 堆朱松下人物軸盆

縱一尺二寸
橫四寸五分



三三五 地黑扇面蒔繪長箱

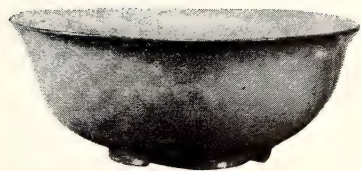
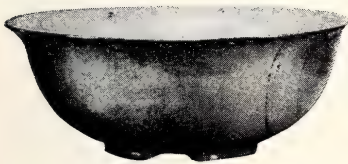
縱八寸
橫三寸五分
高一寸九分



二六〇 保元時代錫緣松喰鶴蒔繪硯蓋



縱一尺
七寸四分
高一寸七分



均 六九二 鉢子葉反端窯 對壹 徑高 七寸二分



二九五

堆朱雲龍鳳凰彫食籠

壹對

高徑

三寸八分



二二七 破笠關羽柱掛
 巾 豎 四尺五寸
 四寸八分



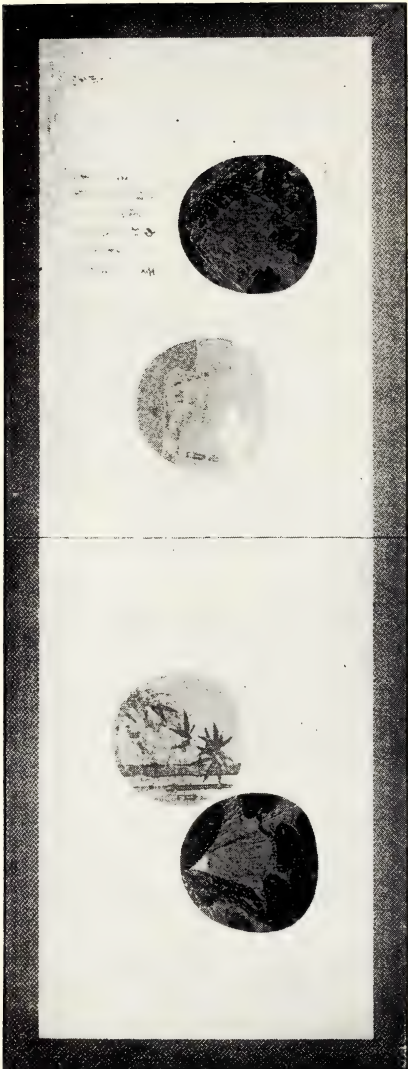
二二六 破笠松鶴柱掛
 巾 豎 四四寸尺



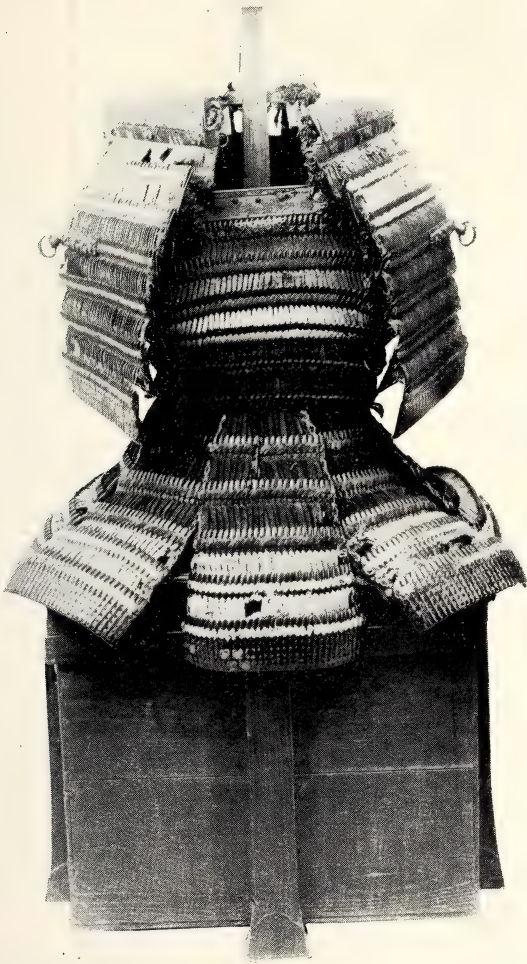
三三六 時代梨子地蘆手松短冊蒔繪長箱
 長 一尺二寸五分



一九六 光琳金地團扇張風爐先
光琳手紙添



三六六 名和長年遺品胴卷大袖



三七五 光琳 笏溜芝舟繪印籠



三元七 鐵鯨兜 高 二尺四寸三分



刀太 繪蒔紋菱蝶地子梨 五〇三



目錄

二元 中峯明本禪師墨蹟

舟越伊豫守添狀

一風 白地小牡丹古金襴

三一 隆蘭溪墨蹟

天室和尚幅添 古筆極

一風 上代紗 中 唐物緞子 眞珠庵宗賢箱

三三 無準禪師墨蹟 善戰不動旗鎗 眞珠庵添狀

三四 無學祖元墨蹟

一風 紫地印金

三六 鉄壁巖墨蹟

玉舟和尚書卷添

二元 雪窓悟光禪師墨蹟

一風 紺地時代紗 中 萌黃地時代紗

一四 寧一山一行

應無汨住而生其心 古筆極

中風帶紺地縫紗

三〇 天童石帆惟行禪師墨蹟

真珠庵添狀極數通

一文字紫地印金 中縫紗

九四 義堂無休禪師墨蹟

真珠庵折紙

一風萌黃地時代紗 中黃純

九三 定門時習禪師墨蹟

古筆極其他數通

三三 觀物初墨蹟

大德寺仰堂和尚添狀

一風茶地印金 中萌黃地上代紗 上下北絹

三五 東陵永璵禪師墨蹟

古筆吟味書添

九五 此山妙在禪師墨蹟

九二 物外可什墨蹟

中風帶紫地上代紗 上下北絹

九〇 東巖淨日禪師墨蹟

一〇三 大燈國師墨蹟

玉林院外題

三七 絕海中津禪師墨蹟

一一三 弘法大師隅寺心經

一〇一 日蓮上人消息

古筆極

一〇六 一休和尚七行書

九一 明惠上人墨蹟

二 馬遠着色梅花詩思山水

絹本

一風紫地印金 中茶地印金 上下唐物緞子

一五九 馬遠柳下人物

絹本

一六〇 牧溪岩鵲鴿

絹本

一六三 徐熙着色梅折枝

絹本

探幽外題

九六 默庵五祖印月江贊

真珠庵外題

其他極數通

一五七 舜舉着色蓮蟹

絹本

一五八 舜舉着色官人橫幅

絹本

八九 榮中禪師寒山拾得

痴絕道中贊

八七 月山着色茄子橫幅

絹本

一文字廻紫地印金

一八〇 毛益着色松下猛虎大幅

絹本

下條桂谷箱

一六一 蘇漢臣着色松下羅漢

絹本

下條桂谷箱

一五六 劉松年着色官女

絹本 伊川院添狀

一文字茶地安樂庵 中金地安樂庵

一六二 惠崇芦鴈橫幅

養川院箱

一六四 王若水着色葵

絹本

一六七 劉俊着色仙女

絹本

一四五 呂記着色松下白鷺大幅

絹本

一六六 戴暉着色柳下牧童

絹本

一六五 唐畫達摩渡海橫幅

絹本

一一 後醍醐天皇歌仙切

一三 後小松院白繪歌仙

二六 佐理行成貫之三筆歌切

二四 道風歌切

二六 行成卿歌切

二〇 行成卿歌切

一九 公任卿朗詠切

二五 俊忠卿歌合切

一〇五 俊忠卿歌切

二二九 俊忠卿人麿貫之歌仙

一〇〇 俊成卿假名文

石州好表具

一一 俊成卿豆色紙

雜夢の

補名院仍覺奥書

みのうつを

古筆極添

雪、千鳥戀、古筆極

秋山望松雪

古筆極 清水釣立箱

見万さかや 古筆了任了泉極

一六 慈鎮一首懷紙

伊な月毛 古筆了延了仲極

一文字紫地印金 中茶地上代紗

一〇 良徑卿小色紙

松の根に 古筆外題

二 定家卿智證大師御經事蹟

光廣卿添狀 極數通

三 定家卿宇津山和歌

古筆了仲折紙添

一文字茶地印金

一〇四 定家卿自詠歌三首

古筆了延了榮折紙

九九 家隆卿升底切

古筆極 了雅箱

一〇六 家隆卿三首歌

逢阪の

三 家長歌入消息

古筆了惠極 了可箱

一風紫地印金 中上代紗 上下北絹

一〇二 寂蓮和歌七首

女にかへりて 川勝宗久極

一一六 頼政卿三井寺切

わかれ

一二七 仲家卿一首懷紙

曉紅葉

一三三 久我道光卿熊野懷紙

深山紅葉 海邊冬月 古筆極

一七 經朝卿歌

われ見ても 古筆了珉極

三六 行海一首懷紙

秋夢風

一風 奈良印金

一一三 新田義貞懷紙

古筆極

一一三 薬師寺治郎左衛門懷紙

冬

一五 長房卿懷紙

萩風増戀

九六 蒲生氏郷一首懷紙

月照菊花

一一三 光廣卿消息

善福寺の古筆短冊極添

一一三 爲村卿南枝和歌

一一三 爲村卿白繪歌仙

みつのをもみ 古筆了仲極

一一六 遠州侯文

一一四 東野州文

古筆極

一一七 石川丈山積字橫幅

一一六 芭蕉雪見畫贊

了仲折紙 長生庵鶴翁箱

一一五 芭蕉竹人物畫贊

清水了延極 櫻井梅室箱

一一九 芭蕉杉風宛山吹自畫贊

一〇九 芭蕉發句

湖水眺望 古筆了惠折紙

一一九 芭蕉句入文

何の木

二四 芭蕉句入文

此をこや 古筆極

一〇七 芭蕉句入文

一一五 芭蕉六句

立句松茸 古筆極

一二〇 丈草句入文

一二七 白川樂翁消息

菊紅葉云々

一三〇 平田篤胤借金証文

全書卷物添

九七 月照上人和歌



一三四 義政公短冊

禁中月 古筆極

一四〇 義輝短冊

喚子鳥 古筆極

一三八 義元短冊

海邊の月 古筆極

一四一 基佐短冊

祝言 古筆極

一三九 景勝短冊

杉の板を 古筆極

一三六 其角短冊

文臺の

一三五 長嘯子短冊

藤の花

一四四 遠州短冊

擣衣 古筆極

一四二 遠忠短冊

夜の花 古筆極

一四五 政爲短冊

藤花隨風 古筆極

一三七 牡丹花短冊

若木の梅 古筆極

一四三 芭蕉短冊

鵜飼

一四六 去來短冊

木からしの

一三三 言水短冊

木からしの 古筆了仲極

一 雪舟眞山水

探幽外題 晴川院極

表具古田織部好

一文字紫地印金 中白地古金襴 上下北絹

二 雪舟圓窓觀音

一文字茶地古金襴 中風帶紺地古金襴 上下唐物緞子

七 雪舟壽老人

安信外題

四 雪舟杜子美

八四 雪舟六祖

七二 雪舟破墨山水橫幅

四七 啓書記岩上觀音

三 啓書記觀音

龍澤贊

五〇 啓書記淡彩眞山水

六〇 啓書記四睡三僧贊

九 藝阿彌蓮鷺二幅對

雙幅

一〇 相阿彌寒山拾得二幅對

雙幅

六 元信着色人麿

近衛植家公贊

伊川院添狀 伊川院晴川院吟味札 其他數通

七九 元信着色人麿橫幅

七七 元信竹叭々鳥

八三 元信芦竹大幅

七〇 元信蓮根茄子橫幅

探幽外題

六九 雅樂助布袋

七六 光信着色渡唐天神

龍澤贊

八五 秋月着色水仙橫幅

五 雪村破墨山水橫物 雙幅

八 雪村雨中猛虎

一風安樂庵

八一 雪村墨竹橫幅

七一 筑陽瀧見觀音

真珠庵箱

六六 道安芦蟹

達長老贊

五二 古畫龍

八〇 光起着色瞿麥蝶橫幅

光貞折紙添

五八 富景柏鷹

八六 宗達着色百合橫幅

四九 探幽水墨芦鴈

絹本

五一 探幽着色菊折枝橫幅

絹本

五六 探幽龍水二字橫幅

絹本

五五 探幽龜乘壽老橫幅

伊川院箱

五三 探幽淡彩山水橫幅

七六 探幽着色梔子小鳥橫幅

五七 守景梅月

八二 安信着色中壽老

左松鶴
右竹鶴

三幅對

絹本

七四 一蝶舟人物橫幅

七三 大石良雄破墨山水

五九 松花堂布袋

七五 松花堂着色鷄

古筆了惠極

五四 松花堂布袋大黑橫幅

六三 金岡着色跌座觀音

絹本

四〇 住吉慶恩春日曼多羅

絹本

四九 信實着色洞中羅漢

絹本

三九 宅磨爲成着色如意輪觀音

大幅 絹本

六五 宅磨着色

松鹿
竹鶴雙幅

光貞添狀

六一 妙澤着色不動尊

三幅對

六四 古畫着色十六羅漢

絹本 南都智足院什物

六二 巨勢派着色文珠

絹本

六七 古畫着色毘沙門天

四一 邦隆聖衆來迎佛

絹本

六六 高山寺佛畫

一八三 西金居士着色十二天 十二幅對

八六 伯樂天縫佛

一七一 妙倫墨梅畫贊

眞珠庵極

中風帶紫地印金

一七二 揚補之墨梅

一七〇 王元章書

驂騑歌

四二 瑞圖水墨秋景山水

紙本 杉聽雨下條桂谷箱

一七五 藍瑛水墨漁舟山水

絹本

一七八 藍瑛着色漁樂山水

絹本 耕石箱

四三 謝時臣萬山霏雪

絹本 碎巖其他諸先生箱

一六八 王建章着色李少君山水

雙幅 絹本

一七九 葛一龍水墨松竹

統本 長三州箱

顧成天金箋書二幅對添

一七三 頂問花草書四行

一六九 孫克弘渡江達磨

一七四 徐仿水墨岩蘭

絹本 直入箱

四四 南蘋着色獅子戲兒大幅

絹本 下條桂谷箱

一八一 孫杜着色岩牡丹大幅

絹本

一七六 明畫蘆鴈大幅

絹本

一七七 陳元龍行書三行

一七八 大院君墨蘭

一五一 文晁青綠瀧山水

絹本

一五三 兼葭堂墨竹

紙本

一四七 華山淡彩松巖蕭寺

琴谷箱

一五二 華山芭蕉翁像

一五〇 椿山着色岩蘭橫幅

一四九 草坪水墨漁夫山水

一四八 東湖書扇面二枚張

一五五 吳春景文日月 雙幅 玉章添狀

一五四 祖仙月下猿三番叟

四九 岸岱着色岩孔雀大幅 絹本

一八七 延喜五年觀世音寺資財帳 三卷

一八六 唐人書表製集經卷 石山寺舊藏

一八九 貞永元年法花堂島
平治元年上島公驗 小文書 二卷

一八八 赤松則村入道圓心
逍遙院一座和歌 卷 二卷 古筆極添

一八四 光信着色誓願寺緣起繪卷物

一八五 如慶着色曾我物語繪卷物 二卷

一九〇 光悅光廣其他寄合歌卷

〔九二〕如慶三十六歌仙帖

光貞折紙添

〔九一〕古土佐人物白繪卷物

〔九六〕光琳金地團扇張風爐先

光琳手紙添張

松竹菊 鷺

〔九三〕永德着色三十六歌仙小屏風

近衛信尹公贊

〔九四〕春暉着色芦鴈四枚折

〔九五〕心海着色松櫻山水屏風 一雙

〔二七〕破笠埋物入關羽柱掛

〔二六〕破笠埋物入松鶴柱掛

古銅器之部

二四八 周銅蟠夔紋甗

紫檀臺添 藏六箱

二四九 周銅蟠夔紋鼎

藏六箱

二五〇 漢銅犧首爵

藏六箱

二五一 漢銅夔龍犧首盃

藏六箱

香爐之部

二五三 磁青磁袴腰香爐中

金滅金鳳凰火屋添
赤銅籠火屋

二五二 磁青磁袴腰香爐大

銀七寶透火屋添

二六五 青磁算木香爐

銀火屋添

二六一 白玉龍耳共蓋香爐

白磁香合添

二六三 水晶耳付獅子鈕香爐

二六四 宋均窰上耳三足香爐

滅金火屋添

二五四 均窰蓮花式香爐

金滅金蓮實火屋添

二五六 空中獅子香爐

二五七 青備前龍耳獅子鈕香爐

二五六 青備前壽老人香爐

二五五 古備前船人物香爐

二六一 仁清色繪鷄鈕香爐

二六〇 古今里錦筒香爐

二五九 龜女宣德海老大香爐

花瓶之部

二二六 白磁遊環尊式靈芝耳花瓶 紫檀臺添

二二〇 白磁鳥式花瓶 紫檀臺添

二二一 白磁方壺小花瓶 紫檀臺添

二二九 砧青磁鳳凰耳花瓶 小堀權十郎侯箱

二二三 青磁累座花瓶

二四〇 青磁浮牡丹尊式花瓶 一對

二二三 青磁角兔耳花瓶

二二三 宋窯銅器式花瓶

二二〇 宋窯獸地紋花瓶

紫檀臺添

二二六 宋窯壺式小花瓶

二三一 萬曆染付瓢式大花瓶

紫檀臺添

二四六 藍吳州四耳壺花瓶

二四四 朝鮮龍繪壺花瓶

二三九 呂宋四耳唐草模樣花瓶

二二六 南蠻海老耳花瓶

二二五 南蠻四耳花瓶

紫檀臺添

二四三 高麗素燒花瓶 一對

二二三 紅毛色繪壺花瓶

二二九 青茶葉磁細口花瓶

紫檀臺添

二四一 康熙赤繪唐草花瓶

紫檀臺添

二三八 均窯六角獅子耳花瓶

紫檀臺添

二二六 金七寶龍透花瓶

二三四 乾隆青磁瓢式花瓶 一對

紫檀臺添

二二四 雍正染付遊環花瓶

紫檀臺添

二三五 瑠璃三羊耳花瓶

紫檀臺添

二二七 光悅樂寫四方花瓶

二四二 飴交趾切溜花瓶

二四五 七寶菖蒲模樣花瓶 一對

二四七 古今里錦鳳凰八角花瓶

紫檀臺添

二七四 行基燒花瓶

二三七 唐物籠耳付花瓶

卓之部

一九七 天平時代黑無地春日六器臺

二一四 堆朱樓閣山水橫長中央卓

下牡丹鳳凰刻

二二三 唐物青貝甲枯木竹石三足卓

平瀨家舊藏

一九八 黑無地春日半月卓

二〇六 唐物青貝樓閣人物大平卓

二一〇 唐物青貝樓閣人物中央卓

一九九 黑無地甲朱青貝入八足卓

- 二〇九 黑無地青貝入春日卓
- 二一〇 唐物青貝柳人物平卓
- 二一一 唐物青貝花鳥平卓
- 二一二 東山時代菊水蒔繪冠卓
- 二一三 時代黑無地斷紋二重卓
- 二一四 唐物黑無地斷紋中央卓
- 二一五 唐物黑無地橫長平卓
- 二一六 唐物黑無地橫長平卓
- 二一七 根來橫長平卓
- 二一八 時代朱甲生地橫長平卓
- 二一九 時代朱橫長八足平卓

二五 時代生地松雉子蒔繪平卓

香盒之部

三九六 保元時代錫緣竹雀蒔繪香合

三九六 鎌倉時代錫緣鳳凰丸蒔繪香合

四〇二 足利時代錫緣桐紋蒔繪香合

四〇四 時代錫緣菊水蒔繪香合

四〇七 時代錫緣菊唐草蒔繪香合

三九六 時代錫緣菊蒔繪香合

三九三 楊茂作紅花綠葉牡丹香合 堆朱楊成折紙添

三九七 楊成作紅花綠葉牡丹香合

三九一 堆素布袋香合

織田有樂齋所持

四〇六 堆朱布袋四方香合

三九〇 堆朱柳牧童香合

三九二 堆朱菱形布袋香合

四〇一 堆朱兩面彫唐子遊香合

四〇八 堆朱藤實梅牡丹彫香合

四一〇 堆朱黃蜀葵彫丸香合

四〇三 堆朱打貫蓮實香合

四〇九 堆朱海棠彫丸香合

四〇五 堆朱俱理彫香合

三九五 堆黑芦葉達摩重香合

三九九 唐物青貝蟹香合

三九四 唐物青貝布袋唐子遊香合

四〇〇 唐物青貝秋草虫香合

硯箱及文庫之部

二六九 時代梨子地芦手書蔦蒔繪硯箱

見返月山水

二六七 時代鳴戸蒔繪硯箱

見返菊

二六九 平目梨子地梅蒔繪硯箱 五十嵐道甫作

見返菊

二七六 東山時代竹兔蒔繪小硯箱

二六六 東山時代梨子地八島檀浦合戰蒔繪文庫 古土佐下繪

二七一 平目梨子地茄子蒔繪硯箱

見返籬菊

二七二 時代梅月蒔繪硯箱

見返桐鳳凰

二七四 青貝唐子遊硯箱

二七五 鎌倉牡丹壽老刻硯箱

二七〇 地黑牧童蒔繪硯箱

田附高廣作

見返西湖山水

三三三 密陀漆山水人物硯箱

二七三 光琳菊置上内蒔繪硯箱

二七七 黑根來長硯箱

二七八 唐物色漆樓閣山水文庫

三五九 俱理足付長文庫

三四八 天平時代蓮蒔繪經箱

三四九 天平時代經箱

鍍金散蓮金物付

二六〇 保元時代錫緣松喰鶴蒔繪硯蓋 古筆了仲箱

四面佐々木千鳥

三四六 時代梨子地芦手書松短冊蒔繪長箱

内研出鶯宿梅

- 三四七 時代青貝松竹梅蓮經箱
- 三三六 時代花菱蒔繪手箱
- 三三一 堆朱竹林七賢人手箱
- 三三〇 光悅橋蒔繪手箱
- 三二四 地黑梅花紋蒔繪手箱
- 三二七 鎌倉牡丹彫茶箱
- 三二五 地黑扇面蒔繪長箱
- 三五一 時代黑菊蒔繪長箱
- 三一九 唐物朱漆人物繪長箱
- 三五三 唐物青貝樓閣人物長箱
- 三五二 地黑梅蒔繪長箱

五十嵐道甫作

三五〇 時代梨子地松鶴蒔繪文箱

三三一 地黑團扇蒔繪茶箱

三三五 時代朱漆五重印篋筒

二九四 地黑銀金物伽羅篋筒

盆之部

二八六 堆朱周茂叔菱形盆

二八五 唐物青貝周茂叔香盆

二九一 堆朱龍彫八角盆

二九〇 堆朱樓閣山水輪花式盆

二六九 唐物青貝蓮鷺香盆

二七〇 唐物青貝寶盡香盆

二七一 存星牡丹模樣四方盆

二七二 時代秋草鶉蒔繪香盆

二七三 時代菘弦月蒔繪四方盆

二七四 堆朱松下人物彫軸盆

二七五 唐物青貝樓閣人物軸盆

二七六 鎌倉彫甲黑無地軸盆

二七七 紫檀青貝入橫長盆

文房具之部

三五五 猿面硯

銘檀の木蔭

三五七 宋硯

銘咸池 林道春蓋

三五四 澄泥鸚鵡硯

宜和文字

三五八 端溪華中君子硯

竹雲香谷箱

三五六 端溪三牛硯

三七三 古染付漁樵問答煎茶碗

五客

三七一 堆朱雲鶴筆

三七二 堆朱茶山花彫筆

三六六 堆朱人物書彫筆

三六三 堆朱松人物筆

三六五 堆朱花鳥人物筆

三七〇 堆黑蓮鳥彫筆

三六九 俱理筆

三六七 象牙唐子彫筆

三六四 象牙松竹梅彫筆

三六八 存星花模樣筆

三三二 古銅金銀象筴鳥水滴

三三三 鍍金水瓶式水滴

三三一 鍍金獅子水滴

三六二 交趾桃形筆洗

三六〇 古代蜻蛉玉珠數

三六一 種彫珠數

蒔繪丸簀入

三〇 雲鶴橫手水注

二八四 唐物青貝美人瓶敷

姜千里作

三一九 均窯圓式水盤

紫檀臺添

三一八 翡翠砑蓮葉式大水盤

紫檀臺添

三一七 青砑圓式大水盤

紫檀臺添

三一六 青交趾大水鉢

鉢之部

二九七 金七寶浪馬模様菓子鉢

二九六 均窯端反菓子鉢 一對

二九九 萬曆赤繪菊蝶菓子鉢

三〇三 青磁蓮小鉢

三〇六 萬曆染付八仙人菓子鉢

二九六 吳州赤繪魁菓子鉢

三〇七 三彩窯小鉢

三〇五 鍍金輪花三足鉢

三〇〇 乾山芒繪菓子鉢

三二三 毛織鬼面三足鉢

三一五 今里錦十角鉢

三一〇 雲鶴柘榴鉢

三〇四 雲鶴胴紐鉢

三〇一 雲鶴丸紋鉢

三〇九 雲鶴菊花紋鉢 二枚

三一四 無地雲鶴鉢 二枚

二九五 堆朱雲龍鳳凰彫食籠 一對

三一 鎌倉牡丹彫食籠

三〇八 存星馬乘人物段重

三四四 時代梨子地菊水蒔繪提重

三〇二 萬曆赤繪二重蓋物

三四二 織部開扇蓋物

三二二 義山瑠璃蓋物

三四五 根來提梁汁次

三三六 雲梨子地葵唐草蒔繪湯嗽碗

三三九 乾山柳繪向付 五人前

三四一 乾山黑釉手付向付 五人前

三三七 古薩摩開扇向付 五人前

三三九 鍋島色繪楓向付 五人前

三三六 古九谷浪兔菱皿 五人前 守景下繪

三四〇 古九谷繪變菊形皿 五人前 守景下繪

三四三 古今里錦燒物皿 廿人前

印籠之部

三七五 光琳作鈔溜柴船蒔繪印籠

木彫蟬根付添

三七七 圓阿彌作竹鶴蒔繪印籠

堆朱丸根付珊瑚緒ノ添

三七六 桃葉作研出本蒔繪印籠

堆朱丸根付添

三七九 地黑研出菖蒲蒔繪印籠

象牙人物根付珊瑚緒ノ添

三七八 寬哉作鈔溜柳馬蒔繪印籠

蒔繪馬根付添

三六四 田附工鏡作地黑獅子蒔繪印籠

象牙獅子根付添

三六一 守光作地黑蓮鷺蒔繪印籠

象牙面根付添

三六二 梶川作秋草蒔繪印籠

象牙猿廻根付添

三六〇 地黑水車千鳥蒔繪印籠

象牙牛根付添

三六三 桃枝作銀溜梅月蒔繪印籠

蒔繪丸根付添

三六五 梨子地赤銅造蝶菱紋蒔繪太刀 中身宇田國次

三六六 名和長年遺品胴卷大袖

三六七 鉄鯨兜

四一一 古代樂兜

三六八 鉄面頬 貳面

以上四百拾壹點

大阪堂島

谷口印刷所印行

SMITHSONIAN INSTITUTION LIBRARIES



3 9088 01768 3442

